



АДМИНИСТРАЦИЯ  
ГОРОДА ПЕРМИ  
ДЕПАРТАМЕНТ  
ОБРАЗОВАНИЯ

Сибирская ул., д. 17, Пермь, 614000  
тел. (342) 212-70-50, факс 212-10-43  
e-mail: do@gorodperm.ru  
http://www.gorodperm.ru

Руководителям  
образовательных  
учреждений, подведомственных  
департаменту образования  
администрации города Перми

Руководителям учреждений  
прямого подчинения департамента  
образования администрации  
города Перми

19.01.2024 № 059-08-01-23/3-24

На № \_\_\_\_\_ от \_\_\_\_\_

**О направлении  
информационных материалов  
о профилактике гриппа и ОРВИ**

Уважаемые руководители!

С целью профилактики заболеваемости гриппом и острыми респираторными вирусными инфекциями среди населения Пермского края направляем вам информационные материалы по профилактике гриппа и ОРВИ (далее – Информационные материалы).

Просим ознакомить участников образовательного процесса с Информационными материалами путем размещения их в общем доступе на официальных сайтах и в сообществах образовательных организаций в социальных сетях.

Информацию необходимо разместить до 17.00 19.01.2024.

Ссылка на информационные материалы:  
<https://disk.yandex.ru/d/eJoawGxL7VwonQ>.

Приложение: на 5 л. в 1 экз.

С уважением,  
начальник отдела сопровождения  
проектов управления координации,  
планирования и развития отрасли



И.С. Пищальников

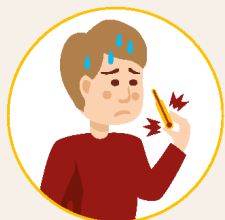
Просвирнина Ксения Михайловна  
212-94-68





# ОСТОРОЖНО: ГРИПП!

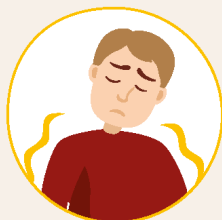
## СИМПТОМЫ ГРИППА



РЕЗКИЙ ПОДЪЕМ  
ТЕМПЕРАТУРЫ ТЕЛА  
И ОЗНОБ



ГОЛОВНАЯ  
БОЛЬ



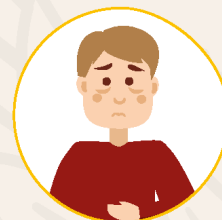
ЛОМОТА В МЫШЦАХ  
И СУСТАВАХ



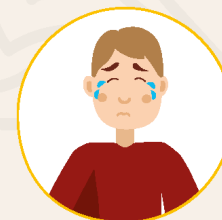
БОЛЬ,  
ПЕРШЕНИЕ  
В ГОРЛЕ



СУХОЙ  
КАШЕЛЬ



ЖЕЛУДОЧНО-  
КИШЕЧНЫЕ  
РАССТРОЙСТВА



СВЕТОБОЯЗНЬ



ОБЩЕЕ  
НЕДОМОГАНИЕ,  
СЛАБОСТЬ

## ПРОФИЛАКТИКА ГРИППА



СДЕЛАЙТЕ ПРИВИВКУ  
ОТ ГРИППА



РЕГУЛЯРНО  
МОЙТЕ РУКИ



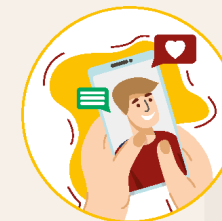
ВЕДИТЕ ЗДОРОВЫЙ  
ОБРАЗ ЖИЗНИ



ИСПОЛЬЗУЙТЕ  
МАСКИ



ОГРАНИЧЬТЕ ПРЕБЫВАНИЕ  
В МЕСТАХ СКОПЛЕНИЯ ЛЮДЕЙ



ИЗБЕГАЙТЕ ЛИЧНЫХ  
КОНТАКТОВ С ЗАБОЛЕВШИМИ

## ЧТО ДЕЛАТЬ, ЕСЛИ ВЫ ЗАБОЛЕЛИ



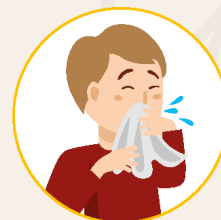
НЕ ЗАНИМАЙТЕСЬ  
САМОЛЕЧЕНИЕМ



ВЫЗОВИТЕ ВРАЧА



СОБЛЮДАЙТЕ  
ПОСТЕЛЬНЫЙ РЕЖИМ



ИСПОЛЬЗУЙТЕ ОДНОРАЗОВЫЕ  
САЛФЕТКИ ПРИ  
ЧИХАНИИ И КАШЛЕ



ПЕЙТЕ БОЛЬШЕ  
ЖИДКОСТИ



РЕГУЛЯРНО  
ПРОВЕТРИВАЙТЕ ПОМЕЩЕНИЕ



# ОСТОРОЖНО: ГРИПП!



## СИМПТОМЫ



ЖАР,  
ОЗНОБ



КАШЕЛЬ, БОЛЬ  
ИЛИ ПЕРШЕНИЕ  
В ГОРЛЕ



ГОЛОВНАЯ  
БОЛЬ



НАСМОРК,  
ЗАЛОЖЕННОСТЬ  
НОСА



УСТАЛОСТЬ



БОЛЬ В МЫШЦАХ,  
СУСТАВАХ

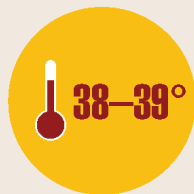
## ВАЖНО



САМОЛЕЧЕНИЕ  
ПРИ ГРИППЕ  
НЕДОПУСТИМО



ПОСТАВИТЬ ДИАГНОЗ  
И НАЗНАЧИТЬ ЛЕЧЕНИЕ  
ДОЛЖЕН ВРАЧ



ПРИ ТЕМПЕРАТУРЕ  
38–39° ВЫЗОВИТЕ  
ВРАЧА НА ДОМ



КРАЙНЕ ОПАСНО ПЕРЕНОСИТЬ  
ГРИПП НА НОГАХ – ЭТО  
МОЖЕТ ПРИВЕСТИ  
К ТЯЖЕЛЫМ ОСЛОЖНЕНИЯМ

*Берегите себя  
и своих близких!*



Ваш Роспотребнадзор



В соответствии с СП 2.4.3648-20 "Санитарно-эпидемиологические требования к организациям воспитания и обучения, отдыха и оздоровления детей и молодежи":

2.7.2. Конструкция окон должна обеспечивать возможность проведения проветривания помещений в любое время года (за исключением детских игровых комнат, размещаемых в торгово-развлекательных и культурно-досуговых центрах, павильонах, аэропортах, железнодорожных вокзалах и иных объектах нежилого назначения). Проветривание в присутствии детей не проводится.

2.11.2. После каждого занятия спортивный, гимнастический, хореографический, музыкальный залы **проветриваются** в течение не менее 10 минут.

В соответствии с СанПиН 1.2.3685-21 "Гигиенические нормативы и требования к обеспечению безопасности и (или) безвредности для человека факторов среды обитания"

**Показатели продолжительности проветривания  
учебных помещений и рекреаций в зависимости от температуры  
наружного воздуха, мин**

Таблица 6.12

Температура наружного воздуха, °С	Учебные кабинеты в малые перемены	Учебные кабинеты в большие перемены и между сменами/рекреации между учебными занятиями
от +10 до +6	4 - 10	25 - 35
от +5 до 0	3 - 7	20 - 30
от 0 до -5	2 - 5	15 - 25
от -5 до -10	1 - 3	10 - 15
ниже -10	1 - 1,5	5 - 10



Согласно п. 2694 СанПин 3.3686-21 «Санитарно-эпидемиологические требования по профилактике инфекционных болезней», Постановления главного государственного санитарного врача РФ № 9 от 21.06.2023 «О мероприятиях по профилактике гриппа, ОРВИ и COVID-19 в эпидемический сезон 2023-2024 гг.»: руководителям образовательных организаций рекомендуется обеспечить приостановление учебного процесса в случае отсутствия детей 20 % и более – по причине суммарной заболеваемости гриппом, острыми респираторными вирусными инфекциями, новой коронавирусной инфекцией.



В соответствии с СП 2.4.3648-20 "Санитарно-эпидемиологические требования к организациям воспитания и обучения, отдыха и оздоровления детей и молодежи":

2.7.1. В помещениях обеспечиваются параметры микроклимата, воздухообмена, определенные **требованиями** \* гигиенических нормативов.

2.7.3. Контроль температуры воздуха во всех помещениях, предназначенных для пребывания детей и молодежи, осуществляется Организацией с помощью термометров.

\* п.98. Допустимые величины параметров микроклимата в организациях воспитания и обучения, отдыха и оздоровления детей и молодежи изложены в **таблице 5.34**. При оценке допустимой температуры воздуха учитывают следующее:

диапазоны допустимых значений температуры помещений приведены для холодного периода года;

в теплый период года для всех типов помещений верхняя граница допустимой температуры воздуха может достигать не более 28 °С, нижняя граница идентична холодному периоду года;

при отсутствии детей в помещениях должна поддерживаться температура не ниже 15 °С.

п.99. В организациях для детей до 7 лет полы в игровых для детей ясельного и младшего возраста оборудуются системой подогрева для обеспечения регламентированных параметров температуры воздуха в зоне дыхания детей, в соответствии с СанПиН 1.2.3685-21 "Гигиенические нормативы и требования к обеспечению безопасности и (или) безвредности для человека факторов среды обитания".

**Допустимые величины параметров микроклимата  
в организациях воспитания и обучения, отдыха и оздоровления  
детей и молодежи**

Таблица 5.34

Наименование помещения	Допустимая (температура воздуха (°С)	Относительная влажность воздуха, %	Скорость движения воздуха, м/с (не более)
1	2	3	4
<b>Организации для детей до 7 лет</b>			
Групповая (игровая), игровая комната (помещения), помещения для занятий для детей до 3-х лет	22 - 24	40 - 60	0,1
Групповая (игровая), игровая комната (помещения), помещения для занятий для детей от 3-х до 7-ми лет	21 - 24	40 - 60	0,1
Спальные	19 - 21	40 - 60	0,1
Туалетные для детей до 3-х лет	22 - 24	-	0,1
Туалетные для детей от 3-х до 7-ми лет	19 - 21	-	0,1
Физкультурный зал	19 - 21	40 - 60	0,1
Музыкальный зал	19 - 21	40 - 60	0,1
Душевая (ванная комната)	24 - 26	-	0,1
Раздевальная в групповой ячейке	21 - 24	40 - 60	0,1
Кабинет для индивидуальных занятий с детьми (логопед, психолог) и (или) кабинет для коррекционно-развивающих занятий с детьми	21 - 24	40 - 60	0,1
Прогулочные веранды (не менее)	12	-	-
Отапливаемые переходы (не менее)	15	-	0,1
Дошкольные группы, размещенные в жилых помещениях жилищного фонда	21 - 24	40 - 60	0,1

